

Atmos Surge Analysis 水击分析工具



省时增效的自动化管道水击分析工具

挑战

各国权威机构如美国运输部 (DOT)，要求管道运营商完成最新的管道水击分析研究，并将相关分析结果存档。

对于许多运营商而言，预测管道内运行状态不是一件容易的工作，而确定管道由于水击可能导致的潜在问题甚至管道爆裂更为困难。分析成千上万公里的管道则意味着需要消耗大量的人力成本和时间成本。

Atmos Surge Analysis 具有下列主要优势：

- 预防管道泄漏：确定在各个运行工况下，可能由于水击而导致管道破裂的位置
- 使用与 Atmos SIM 离线软件相同的配置，无附加模式要求
- 全过程自动分析，为管道运营商节省宝贵时间
- 自动生成包含所有精确数据和图表的分析报告

主要特点

- 水击分析工具是 Atmos SIM 的附加模块。经现场证实，Atmos SIM 是目前市场上最精确的管道模拟工具
- 运营商只需负责完成管道配置，水击分析工具即可自动运行直至生成报告，期间无需用户任何附加输入
- 可根据需要选择分析全部的管道或任何分支、管段
- 简化水击分析的工作量，节省大量时间
- 自动生成 Microsoft® Word 格式的分析报告

概述

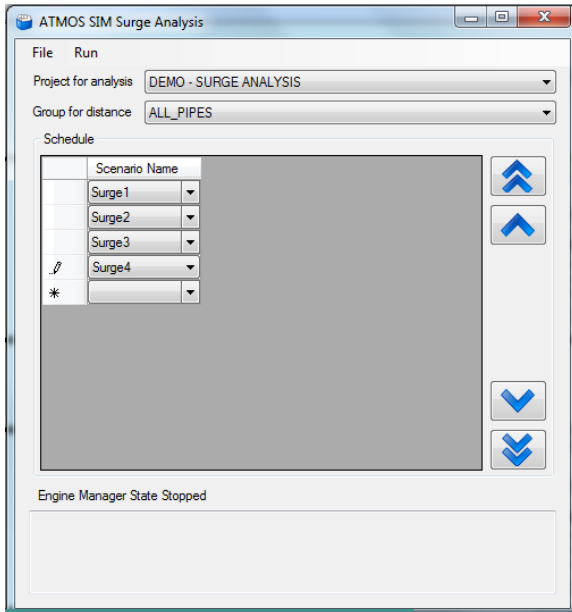
Atmos Surge Analysis 是 Atmos SIM 离线软件的附加模块。Atmos SIM 离线软件具有多种功能，广泛应用于管道设计、设备选型、设备位置确定、运营设计、运营调整 and 操作人员培训。

Atmos Surge Analysis 工具模块特别为水击分析研发，其简便的使用方法和准确快捷的计算结果使之成为水击分析的最佳选择。

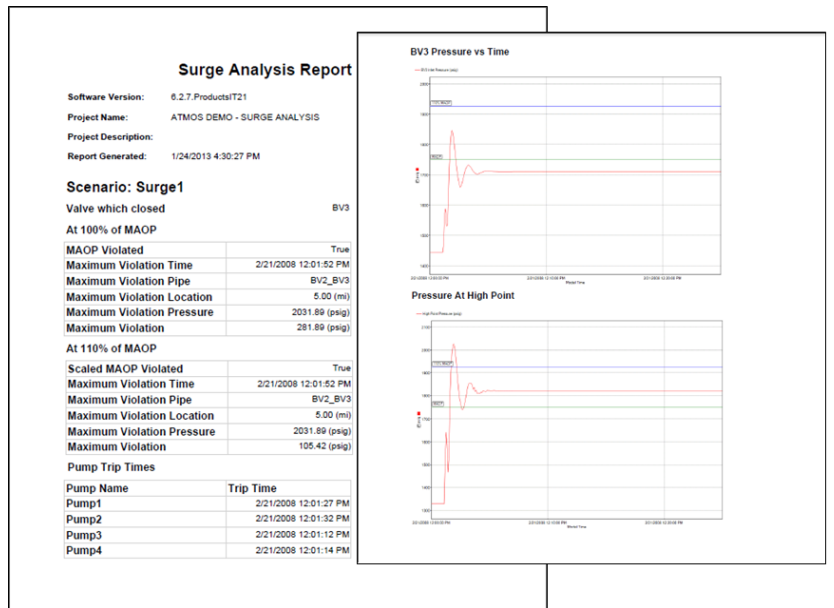
用户可以通过模块内的工况选择器预设需要分析的操作工况，如阀门关闭或甩泵工况。Atmos Surge Analysis 会自动按序模拟，并分析计算出这些工况下所产生的水击是否在安全范围之内。管道最大压力点的位置和甩泵的次數等所有相关数据会自动地编入报告，并以趋势图显示。

系统输出

自动生成包含图形和表格的 Microsoft® Word 格式分析报告，便于用户研究并易于添加至其它报告中。



工况选择器



水击分析报告

阿特莫斯国际有限公司（简称“Atmos”）为油气、水务及相关行业提供管道检漏和模拟技术。公司由 Atmos Pipe 统计式管道检漏系统的发明人于 1995 年在英国创立，该系统目前已经成为 Atmos 的一整套泄漏与防偷盗检测解决方案。这些技

术至今已广泛应用于全球 50 多个国家的数百条管道，其中不乏壳牌、英国石油、埃克森美孚与道达尔这样的石油天然气巨头。公司目前在美国、中国、俄罗斯、新

加坡和哥斯达黎加设有分公司和业务代表处，在 28 个国家和地区拥有区域代理商，并有多元文化和多语言服务团队为全球提供高效支持服务。

E commercial@atmosi.com
W atmosi.com